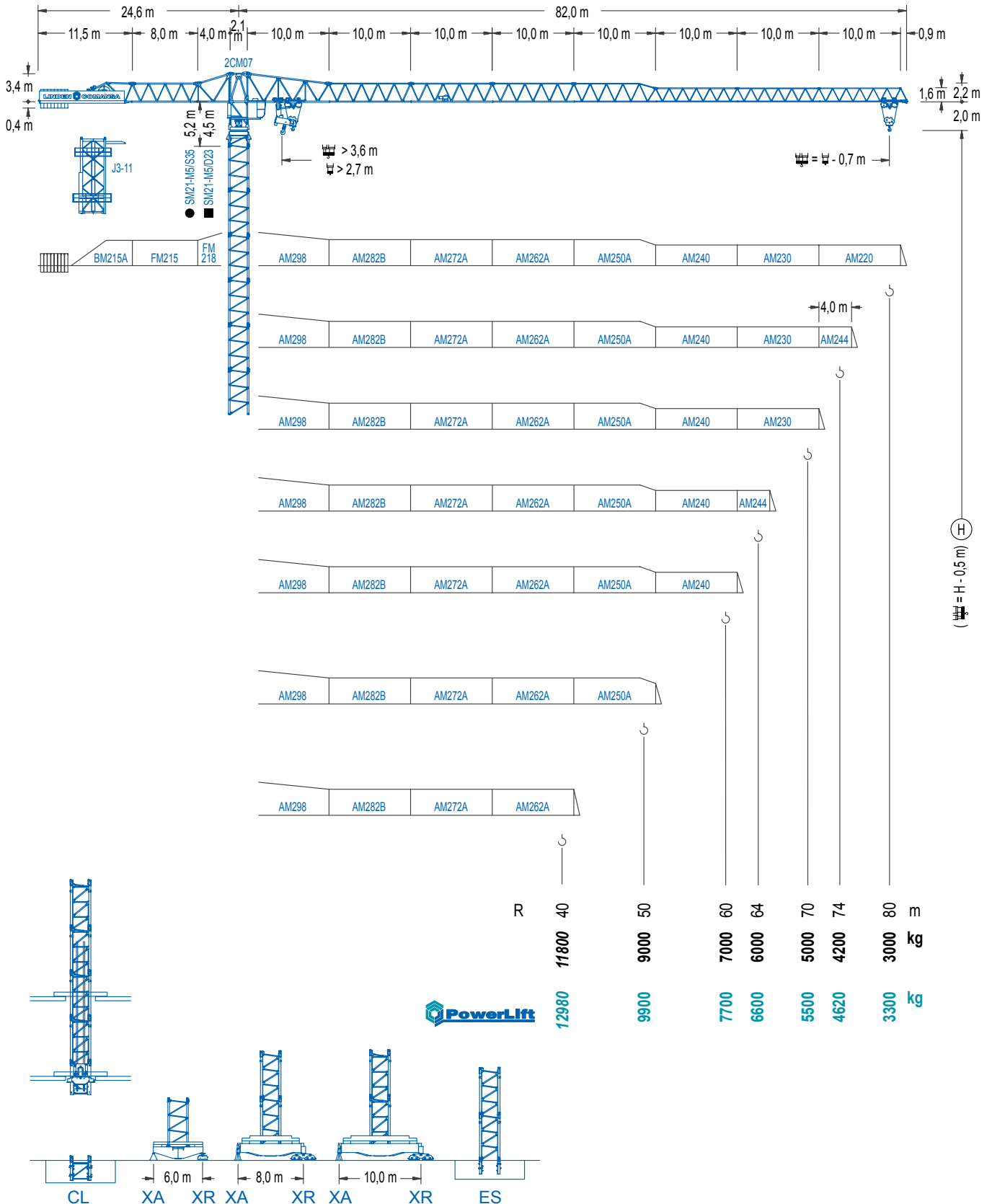


LC 2100

21 LC 450



20 t



LC 2100

DIAGRAMA DE CARGAS

Load chart / Diagramme de charges / Lastdiagramm / Diagramma di carico / Диаграмма распределения нагрузки

R (m)																				
80	14,6	18	20	22	26,4	28,0	30	32	35	38	40	45	50	55	60	64	70	74	80,0	m
	20000	15640	13840	12380	10000	10000	9260	8620	7800	7120	6720	5890	5220	4680	4230	3920	3530	3300	3000	kg
74		17,6	20	22	25	28	30	32,0	34,2	38	40	45	50	55	60	64	70	74,0	m	
		20000	17240	15460	13340	11700	10790	10000	10000	8900	8410	7380	6570	5900	5350	4970	4480	4200	kg	
70			19,2	22	25	28	30	32	35,1	37,6	40	45	50	55	60	64	70,0	m		
			20000	17130	14800	13000	12000	11130	10000	10000	9330	8200	7300	6560	5950	5540	5000	kg		
64				20,5	22	25	28	30	32	35	37,5	40,3	45	50	55	60	64,0	m		
				20000	18470	15980	14040	12970	12040	10840	10000	10000	8860	7900	7100	6450	6000	kg		
60					22,0	25	28	30	32	35	38	40,3	43,4	50	55	60,0	m			
					20000	17290	15210	14060	13050	11770	10700	10000	10000	8560	7710	7000	kg			
50						24,4	28	30	32	35	38	44,7	45,4	50,0	m					
						20000	17100	15820	14700	13280	12080	10000	10000	9000	kg					
40							24,7	28	30	32	35	38	39,4	m						
							20000	17380	16080	14950	13500	12280	11800	kg						

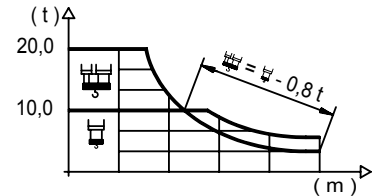


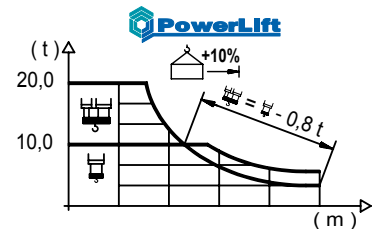


DIAGRAMA DE CARGAS POWERLIFT

Load chart PowerLift / Diagramme de charges PowerLift / Lastdiagramm PowerLift / Diagramma di carico PowerLift / Диаграмма распределения нагрузки PowerLift

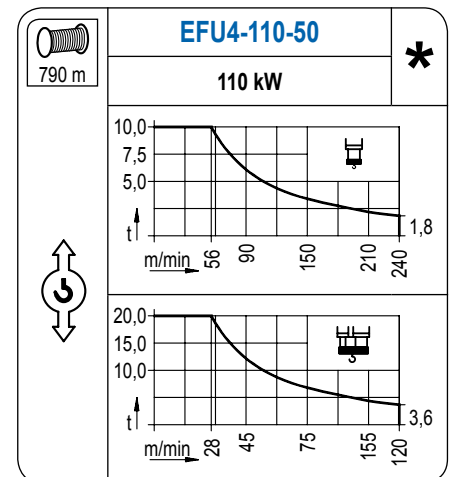
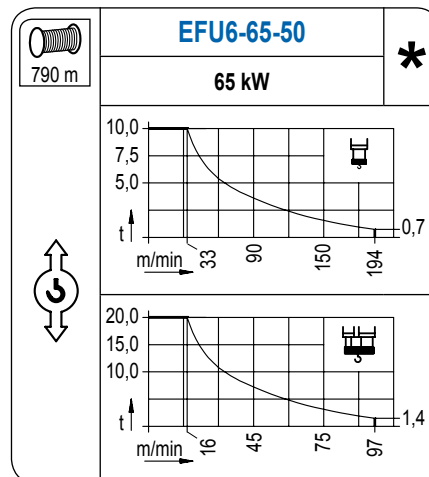
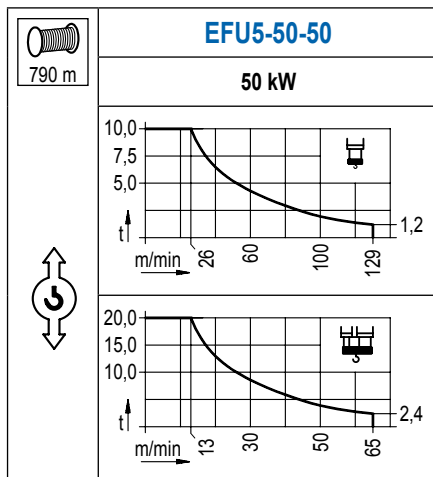
R (m)																				
80	15,7	18	20	22	25	28,4	30,2	32	35	38	40	45	50	55	60	64	70	74	80,0	m
	20000	17030	15080	13500	11630	10000	10000	9390	8500	7760	7330	6430	5710	5120	4630	4300	3870	3620	3300	kg
74		19,0	20	22	25	28	30	32	34,6	37,1	40	45	50	55	60	64	70	74,0	m	
		20000	18850	16910	14610	12820	11840	10980	10000	10000	9200	8080	7190	6470	5870	5450	4920	4620	kg	
70			20,8	22	25	28	30	32	35	38,0	40,8	45	50	55	60	64	70,0	m		
			20000	18760	16230	14260	13180	12230	11020	10000	10000	8980	8000	7200	6540	6080	5500	kg		
64				22,3	25	28	30	32	35	38	40,8	43,9	50	55	60	64,0	m			
				20000	17540	15420	14260	13240	11950	10860	10000	10000	8670	7800	7090	6600	kg			
60					23,9	25	28	30	32	35	38	43,8	47,2	50	55	60,0	m			
					20000	19000	16720	15470	14370	12980	11800	10000	10000	9400	8470	7700	kg			
50						26,4	28	30	32	35	38	45,8	49,5	50,0	m					
						20000	18690	17300	16090	14540	13240	10000	10000	9900	kg					
40							26,8	28	30	32	35	38	39,4	m						
							20000	19060	17640	16410	14830	13510	12980	kg						



LC 2100

MECANISMOS

Mechanisms / Mécanismes / Antriebe / Meccanismi / Механизмы



MECANISMOS

Mechanisms / Mécanismes / Antriebe / Meccanismi / Механизмы

EFU6L-65-50

65 kW

1280 m

t ↑ m/min ↓ 33 80 150 194 0,7

t ↑ m/min ↓ 16 45 75 97 1,4

Para mecanismos de alta capacidad de cable consultar cargas. / For mechanisms with high drum capacity, request loads. / Pour des mécanismes avec une grande capacité de câble il faut consulter. / Für Hubmechanismen mit hoher Kabelkapazität, Lastdiagramm anfragen. / Gru con tamburo ad alta capacità di avvolgimento fune, consultare il diagramma di carico. / Проконсультируйтесь о нагрузках при механизмах с большей вместимостью кабеля.

EFU4L-110-50

110 kW

1280 m

t ↑ m/min ↓ 56 80 150 210 240 1,8

t ↑ m/min ↓ 28 45 75 155 120 3,6

CFU-7.5

7,5 kW

0 ⇔ 94 m/min

GFU-7.5

4x 7,5 kW

0 ⇔ 0,7 rpm

TRA-7.5

2x 75 Nm

TRA-7.5

4x 75 Nm

20 m/min

5XR73
7XR63
10XR83

TRA-7.5VC

2x 75 Nm

TRA-7.5VC

4x 75 Nm

20 m/min

5XR73
7XR63
10XR83

POTENCIA / POWER / PUISSANCE / LEISTUNG / POTENZA / МОЩНОСТЬ				Tensión de alimentación / Operating voltage / Tension de service / Betriebsspannung / Tensione di alimentazione / Напряжение источника питания	Generador / Generator / Générateur / Generator / Generatore / Генератор
Elevación / Hoist / Levage / Hub / Sollevamento / Тип механизма (подъем)	Carro / Trolley / Chariot / Laufkatze / Carrello / Грузовая тележка	Giro / Slewing / Rotation / Drehbewegung / Rotazione / Поворот	Traslación / Travel / Translation / Verfahrbewegung / Traslazione / Ход		
EFU5-50-50	CFU-7.5	(4x) GFU-7.5	(2x) TRA-7.5 (4x) TRA-7.5	400 V 3ph 50 Hz	170 kVA
EFU6-65-50					195 kVA
EFU6L-65-50					195 kVA
EFU4-110-50					260 kVA
EFU4L-110-50					260 kVA

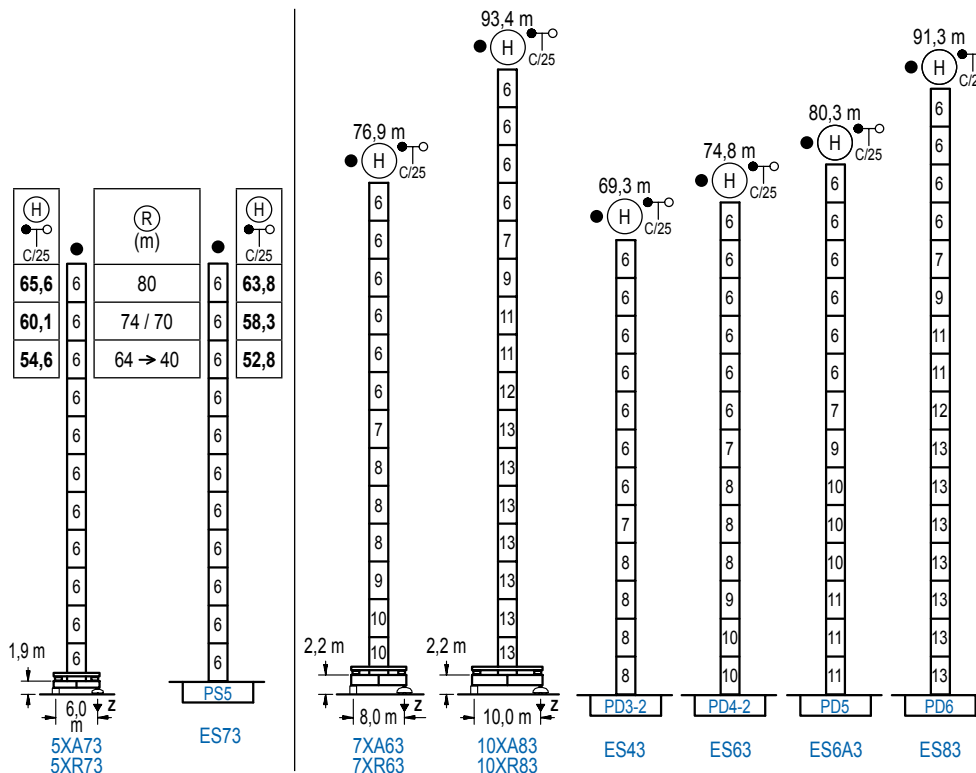
Opcional / Optional / En option / Kaufoption / Opzionale / Опционально

*

ALTURAS BAJO GANCHO

Heights under hook / Hauteurs sous crochet / Hakenhöhen / Altezza sotto gancio / Высота под крюком

∅ 2,5 m



n°	Ref.	∅	h
6	S35	2,5	5,5
7	TD33A	2,5	5,5
8	D33	2,5	5,5
9	TD34	2,5	5,5
10	D34	2,5	5,5
11	D35	2,5	5,5
12	TD36B	2,5	5,5
13	D36	2,5	5,5

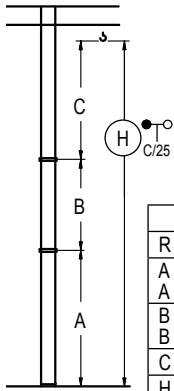
Z máx.	En servicio / In operation / En service / In Betrieb / In servizio / При работе	5XR73..... 120 t 7XR63..... 122 t 10XR83..... 137 t
	Fuera de servicio / Out of service / Hors service / Ausser Betrieb / Fuori servizio / В стационарном состоянии	5XR73..... 151 t 7XR63..... 165 t 10XR83..... 219 t

Otras zonas de viento o alturas superiores consultar / Other wind zones or additional hook heights on request / Autres zones de vent ou des hauteurs supplémentaires sur demande / Andere Windzonen oder weitere Hakenhöhen auf Anfrage / Per zone con velocità del vento particolari o altezze superiori consultare il fabbricante / При других ветренных зонах о при большой высоте проконсультируйтесь с нами

GRÚA ARRIOSTRADA

Braced crane / Grue à entretoisement / Abgespannter Kran / Gru ancorata / Нарастиваемый кран

∅ 2,5 m



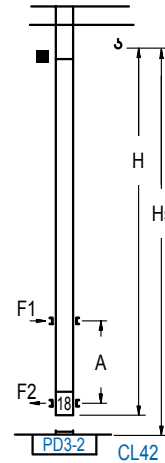
	5XA73				7XA63		10XA83	
R (m)	80	74 / 70	64 → 40	80 → 40	80 → 40	80 → 40		
A max	51,4	45,9	40,4	62,7	79,2			
A min	23,6	23,6	29,4	35,2	62,7			
B max	-	33,0	-	33,0	-	33,0	-	33,0
B min	-	22,0	-	22,0	-	22,0	-	22,0
C max	47,2	47,2	47,2	47,2	47,2	47,2	47,2	47,2
H max	98,6	131,6	93,1	126,1	87,6	120,6	109,9	142,9

	ES73			ES43	ES63	ES6A3	ES83
R (m)	80	74 / 70	64 → 40	80 → 40	80 → 40	80 → 40	80 → 40
A max	49,6	44,1	38,6	55,1	60,6	66,1	77,1
A min	27,6	27,6	27,6	27,6	33,1	38,6	60,6
B max	-	33,0	-	33,0	-	33,0	-
B min	-	22,0	-	22,0	-	22,0	-
C max	47,2	47,2	47,2	47,2	47,2	47,2	47,2
H max	96,8	129,8	91,3	124,3	85,8	118,8	102,3

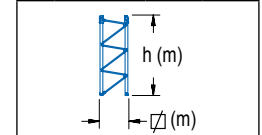
GRÚA TREPADORA

Internal climbing crane / Grue avec cage de télescopage intérieure / Kran mit Klettern im Gebäude / Gru in rampante in cavedito / Кран с самоподъемом

∅ 2,0 m



H	Hs < 400 m	
	A max (m)	A min (m)
49,9 m 4x D23 + 4x D23A	19,6	9,0
44,4 m 4x D23 + 3x D23A	16,8	8,0
38,9 m 3x D23 + 3x D23A	14,1	7,0

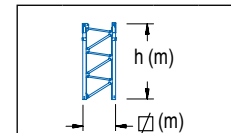
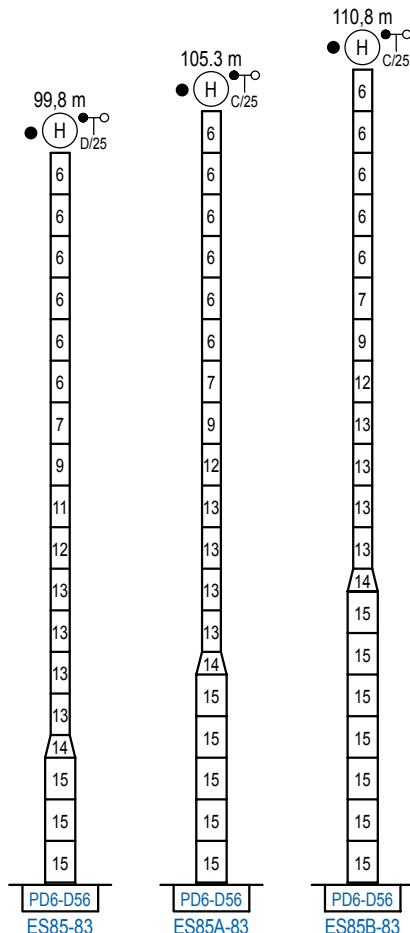


nº	Ref.	∅	h
3	D23	2,0	5,5
4	D23A	2,0	5,5
18	CLD23A-1	2,0	3,4

Otras zonas de viento, alturas superiores, arriostramientos o trepado interno consultar / Other wind zones, additional hook heights, tie frames or internal climbing on request / Autres zones de vent, des hauteurs supplémentaires, entretoisements ou grues avec cage de télescopage intérieure, sur demande / Andere Windzonen, weitere Hakenhöhen, Abspannungen zum Gebäude oder Klettern im Gebäude auf Anfrage / Per zone con velocità del vento particolari, altezze superiori, ancoraggi o rampante in cavedito, consultare il fabbricante / При других ветренных зонах, при большой высоте, привязках к зданию или наращивании крана внутри здания проконсультируйтесь с нами

ALTURAS ESPECIALES

Special heights / Spéciaux hauteurs / Extra Höhen / Conformazioni raccordate per altezze speciali / Для специальной высоты



nº	Ref.	∅	h
6	S35	2,5	5,5
7	TD33A	2,5	5,5
8	D33	2,5	5,5
9	TD34	2,5	5,5
10	D34	2,5	5,5
11	D35	2,5	5,5
12	TD36B	2,5	5,5
13	D36	2,5	5,5
14	TD56D36	4,0	3,0
15	D56	4,0	5,5

Otras zonas de viento o alturas superiores consultar / Other wind zones or additional hook heights on request / Autres zones de vent ou des hauteurs supplémentaires sur demande / Andere Windzonen oder weitere Hakenhöhen auf Anfrage / Per zone con velocità del vento particolari o altezze superiori consultare il fabbricante / При других ветренных зонах о при большой высоте проконсультируйтесь с нами



Construcciones Metálicas COMANSA S. A.

Tel.: (+34) 948 335 020 / Fax: (+34) 948 330 810 / E-mail: info@comansa.com
Polígono Urbizkain, Ctra. Aoiz nº1 31620, Huarte (Navarra), SPAIN

3220-10256

08/15

21 LC 450/20 t

Reserva de modificaciones. Subject to modifications. Modifications réservées. Konstruktionsänderungen vorbehalten.
Il fabbricante si riserva la facoltà di apportare modifiche. Возможны изменения.