

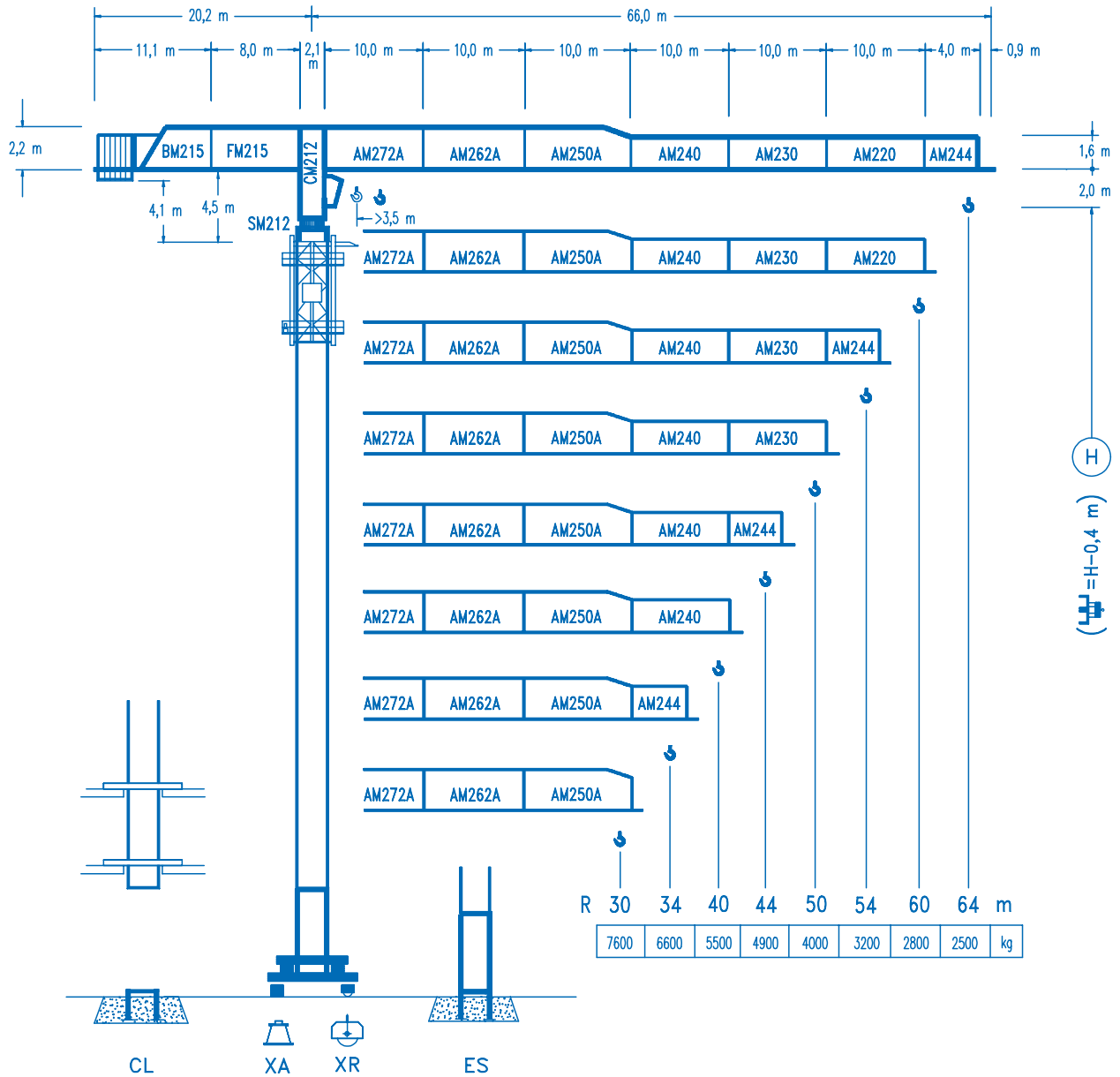


COMANSA

LINDEN 2100

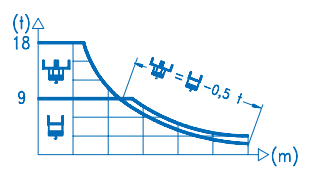
21 LC 210

18 t



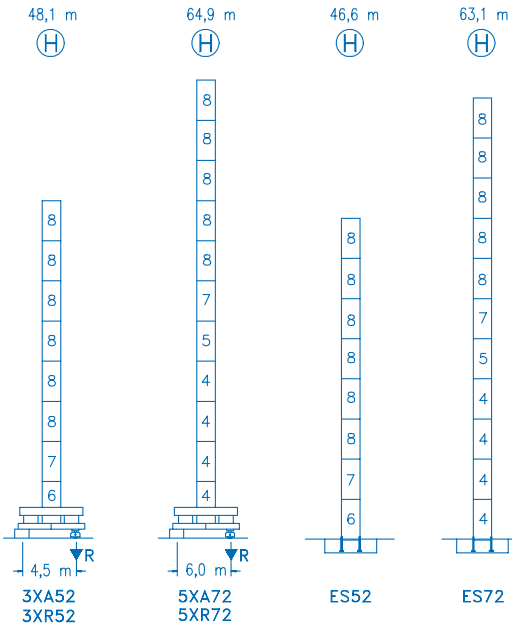
CE
DIN 15018 H1 B3

R																													
64	11,7	15	21,0	21,1	25	30	34	40	44	50	54	60	64	m	18000	13455	9000	9000	7460	6075	5270	4375	3920	3370	3075	2705	2500	kg	
60	11,9	15	21,5	21,7	25	30	34	40	44	50	54	60	64	m	18000	13760	9000	9000	7690	6265	5440	4520	4045	3485	3180	2800			kg
54	11,9	15	21,4	21,8	25	30	34	40	44	50	54	60	64	m	18000	13710	9000	9000	7735	6305	5475	4545	4070	3505	3200				kg
50	13,1	15	20	23,6	24,4	30	34	40	44	50	54	60	64	m	18000	15330	10940	9000	9000	7140	6205	5165	4635	4000					kg
44	13,6	15	20	24,5	25,6	30	34	40	44	50	54	60	64	m	18000	15995	11430	9000	9000	7535	6555	5460	4900						kg
40	13,6	15	20	24,5	25,7	30	34	40	44	50	54	60	64	m	18000	16005	11440	9000	9000	7590	6600	5500							kg
34	13,4	15	20	24,3	25,7	30	34	40	44	50	54	60	64	m	18000	15840	11315	9000	9000	7585	6600								kg
30	13,4	15	20	24,1	25,8	30	34	40	44	50	54	60	64	m	18000	15745	11245	9000	9000	7600									kg

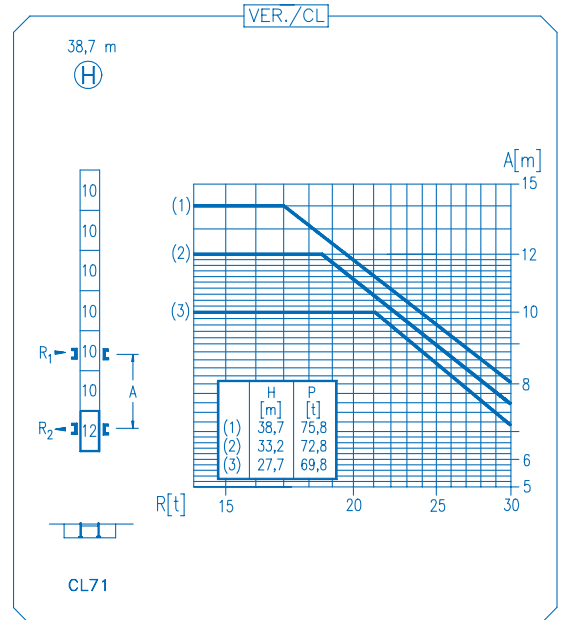


DS.0346.26

09/05 Reserva de modificaciones.- Subject to modifications.- Modifications réservées.- Konstruktionsänderungen vorbehalten.



N	Ref.	□	h
4	S25	2,0	5,5
5	TS25	2,0	5,5
6	S24	2,0	5,5
7	TS24	2,0	5,5
8	S23	2,0	5,5
10	S15	1,6	5,5
12	CLS15	1,6	3,1



R. máx.	En servicio In operation	3XR52 90,1 t
	En service In Betrieb	5XR72 95,7 t

R. máx.	Fuera de servicio Out of service	3XR52 94,4 t
	Hors service Ausser Betrieb	5XR72 134,0 t

CFU-7.5
7,5 kW
0 ⇄ 94 m/min

GR-12
2 x 120 Nm
0 ⇄ 0,7 rpm

TRA-7.5
2 x 75 Nm
0 ⇄ 20 m/min

TRA-7.5VC
2 x 75 Nm
0 ⇄ 20 m/min
5XR72

EFU4-45-45
545 m
45 kW
9 ⇄ 1,8 m/min
18 ⇄ 3,6 m/min

EFU4-65-45
620 m
65 kW
9 ⇄ 2 m/min
18 ⇄ 4 m/min

EFU4-110-45
790 m
110 kW
9 ⇄ 2 m/min
18 ⇄ 4 m/min

Tensión de alimentación Operating voltage Tension de service Betriebsspannung	400 V 3 ph 50 Hz
--	---------------------------------

Opcional Optional En option Kaufoption	*
---	----------