

Schnellmontagekran
 Fast self erecting tower crane
Grue à montage rapide



TK 4310 System PEKAZETT
 DIN 15018 H1 B3



Besondere Merkmale

- Komplett straßenverfahrbar mit Turm (28 m) und Ausleger (43 m) ohne Teiledemontage
- Auslegerluftmontage mit minimalem Platzbedarf
- Halbausgefahrene Betriebsstellung des Turmes
- Serienmäßige Auslegersteilstellung
- Auslegerverstellung 0 - 45 ° (siehe Diagramm)
- 2 Drehradien
- Turm und Ausleger feuerverzinkt
- Auf Wunsch: Antriebe frequenzgeregelt

Technische Änderungen vorbehalten

Special Features

- Road transport with complete tower (28 m) and jib (43 m) without sectional disassembly
- Jib assembly above ground with little space required
- Can operate with half telescoped tower
- Standart inclination of jib
- Jib luffing 0 - 45 ° (see diagram)
- 2 slewing radii
- Hot galvanized tower and jib
- On request: Drives frequency regulated

Subject to change without notice

Caractéristiques particulières

- Transport complet avec tour (28 m) et flèche (43 m) sans aucun démontage
- Montage de la flèche en l'air avec un besoin de surface réduite
- Prêt à l'emploi à mi-extension de la tour
- En série flèche relevée
- Relevage de la flèche 0 - 45 ° (att. diagramme)
- 2 rayons de giration
- Tour et flèche galvanisés à chaud
- Sur demande: Commandes en modulation de fréquence

Sous réserve de modification

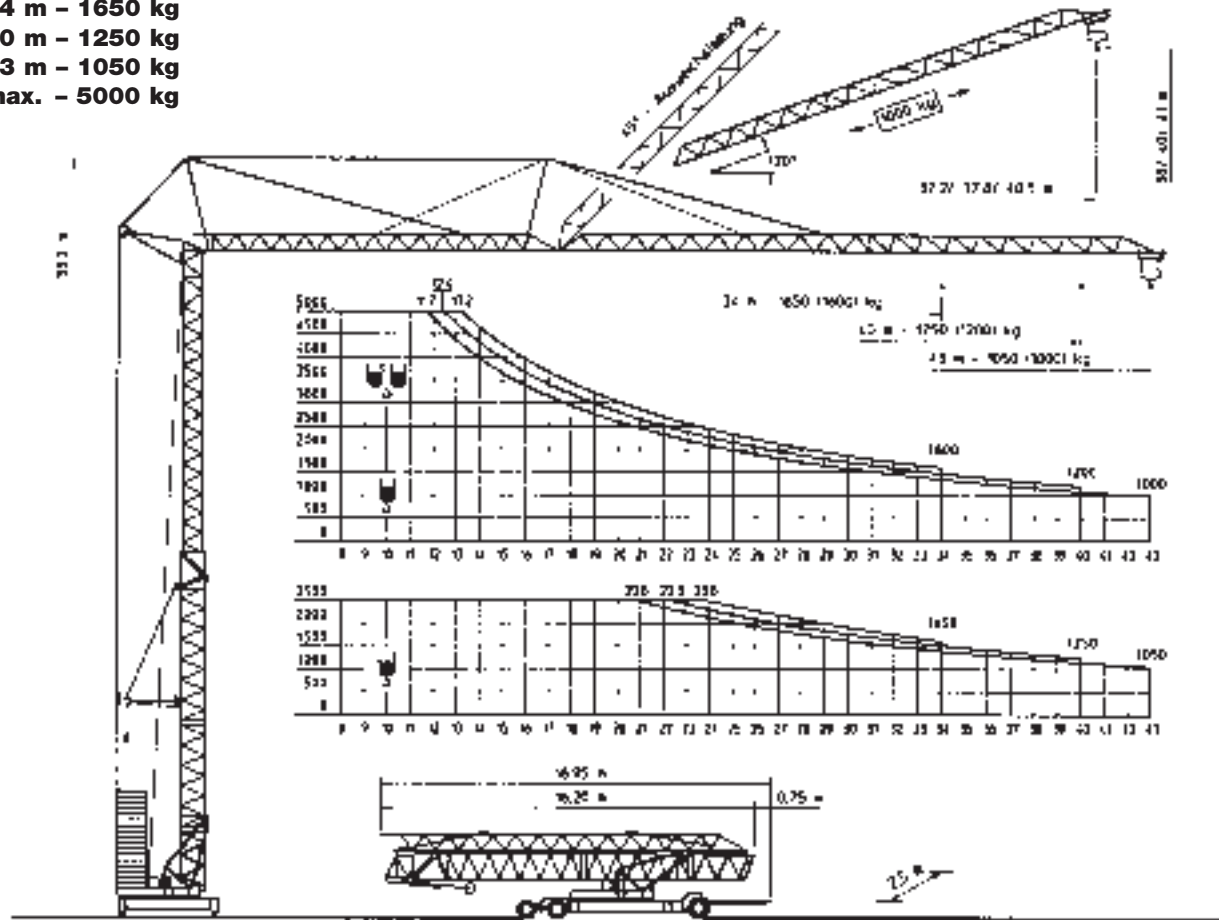
KSD Kransysteme GmbH

Schillerstraße 30 - 38
 D-66482 Zweibrücken
 Telefon: (0 63 32) 92 18 - 0
 Telefax: (0 63 32) 92 18 - 40
 e-Mail: ksd@ksd-kransysteme.de
 Internet: www.ksd-kransysteme.de

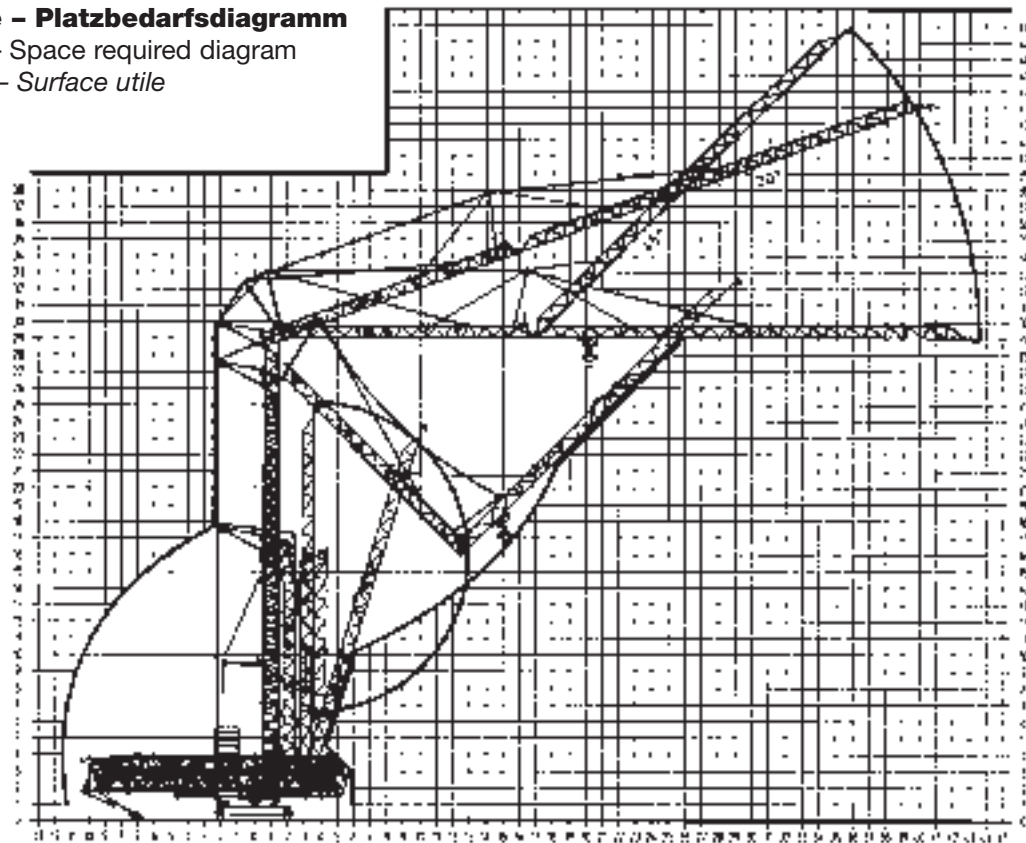
Überreicht durch / Presented by / Présenté par:

TK 4310

BGL 2105 - 0056
 34 m - 1650 kg
 40 m - 1250 kg
 43 m - 1050 kg
 max. - 5000 kg



Montage - Platzbedarfsdiagramm
 Erection - Space required diagram
 Montage - Surface utile



TK 4310

Leistungsdaten Performance data Details techniques	Ausladung (m) Radius Portée	Tragkraft (kg) Lifting capacity Capacité		Max. Tragkraft (kg) Lifting capacity max. Capacité max.	
Ausleger 34 m Jib 34 m / Flèche 34 m	34	1650	1600	2500	5000
Ausleger 40 m Jib 40 m / Flèche 40 m	40	1250	1200	2500	5000
Ausleger 43 m Jib 43 m / Flèche 43 m	43	1050	1000	2500	5000
Ausleger steil Jib inclined / Flèche relevée	32,2 / 37,8 / 40,5	1000	—	1000	—

Geschwindigkeiten Speeds Vitesses		Heben Lifting Levage			
		m/min.	kg	m/min.	kg
		60	1500	30	3000
		30	2500	15	5000
		6	2500	3	5000
Katzfahren Trolleying / Distribution		m/min.	20/40		
Drehen stufenlos Slewing / Orientation		r.p.m.	0,1 ↔ 1,0		
Kranfahren Traveling / Translation		m/min.	30		
Auslegerverstellen Jib luffing / Relevage flèche		0 - 45°	30 sec.		

Allgemeine technische Daten
 General technical data
 Details techniques généraux

Konstruktionsgewicht Weight / Poids de la grue	kg	17.500	Spindelabstand Support basis / Ecartement	m	4,0 x 4,0
Gegengewicht I * Counterweight I / Contrepoids I	kg	34.000	Spurweite Track gauge / Voie	m	3,8
Drehradius I * Slewing radius I / Rayon de giration I	m	2,3	Ges. elektr. Leistung Motor power / Puissance total	kW	29
Gegengewicht II * Counterweight II / Contrepoids II	kg	26.000	Kabelquerschnitt Cable section / Section du câble	mm ²	5 x 16
Drehradius II * Slewing radius II / Rayon de giration II	m	3,3	Netzstrom Mains supply / Réseau	V/Hz	400/50
Max. Eckdruck Corner load / Pression	kN	345	* Betriebsanleitung beachten! Consider instruction manual! / Observer manuel de service!		

Montage
 Erection
 Montage

