

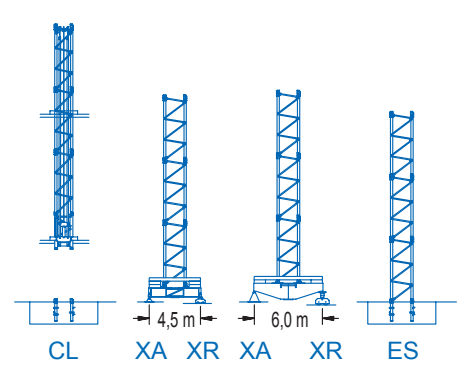
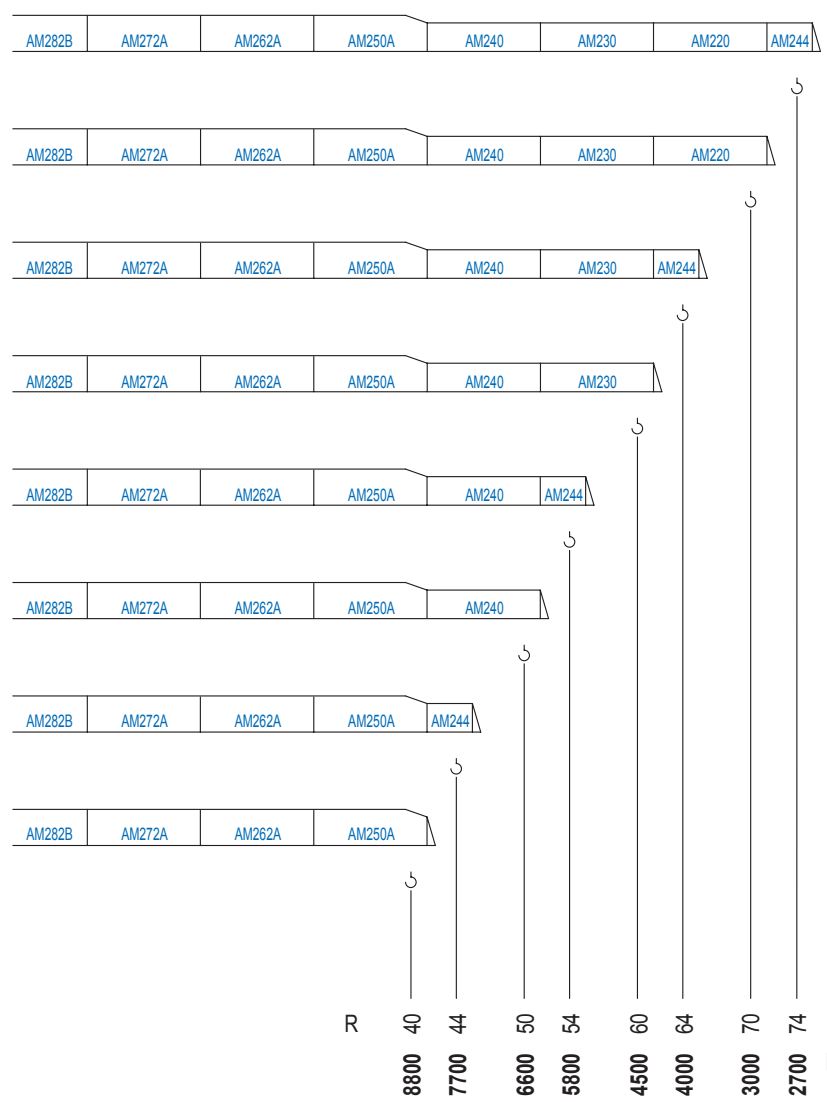
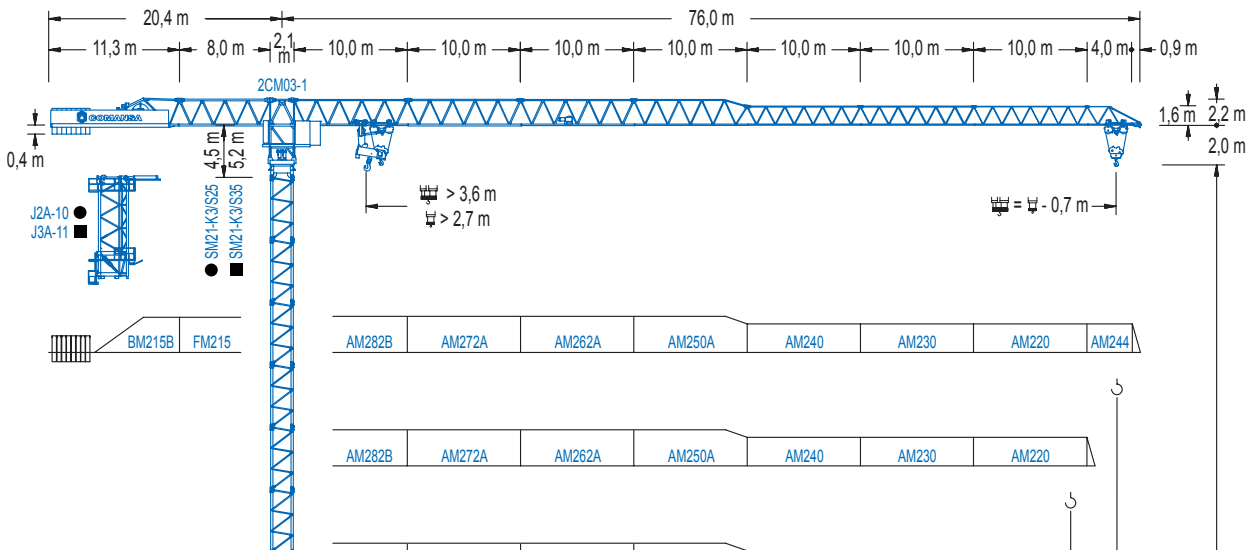


COMANSA

2100 Series

21 LC 335

20 t



POWER LIFT

9680	8470	7260	6380	4950	4400	3300	2970
------	------	------	------	------	------	------	------

2100 Series

CE EN 14439 (C/25)

DIAGRAMA DE CARGAS

Load chart / Diagramme de charges / Lastdiagramm / Diagramma di carico / Диаграмма распределения нагрузки

R (m)																				
74	12,3	15	18	20	22,2	23,8	27	30	32	35	38	40	44	50	54	60	64	70	74,0	m
	20000	15880	12820	11320	10000	10000	8680	7720	7180	6490	5920	5580	5000	4320	3950	3480	3220	2890	2700	kg
70	12,7	15	18	20	22,8	24,5	27	30	32	35	38	40	44	50	54	60	64	70,0	m	
	20000	16390	13250	11700	10000	10000	8960	7970	7420	6710	6120	5770	5180	4470	4090	3610	3340	3000	kg	
64	14,5	18	20	22	26,4	28,4	30	32	35	38	40	44	50	54	60	64,0	m			
	20000	15640	13840	12390	10000	10000	9400	8760	7930	7240	6830	6140	5320	4870	4310	4000	kg			
60	15,0	18	20	22	25	27,3	29,4	32	35	38	40	44	50	54	60,0	m				
	20000	16260	14400	12900	11110	10000	10000	9110	8260	7540	7120	6400	5540	5080	4500	kg				
54	16,8	18	20	22	25	27	30,6	33,0	35	38	40	44	50	54,0	m					
	20000	18460	16370	14670	12660	11580	10000	10000	9380	8570	8100	7290	6320	5800	kg					
50	17,4	20	22	25	27	30	31,7	34,3	38	40	44	50,0	m							
	20000	17050	15290	13200	12080	10680	10000	10000	8940	8450	7610	6600	kg							
44	17,5	20	22	25	27	30	32,0	34,7	38	40	44,0	m								
	20000	17210	15440	13330	12200	10790	10000	10000	9050	8550	7700	kg								
40	17,9	20	22	25	27	30	32,8	35,6	38	40,0	m									
	20000	17680	15860	13700	12540	11100	10000	10000	9310	8800	kg									

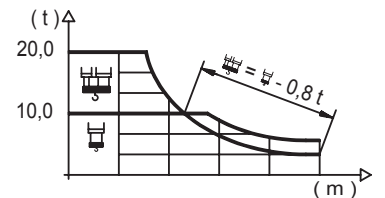
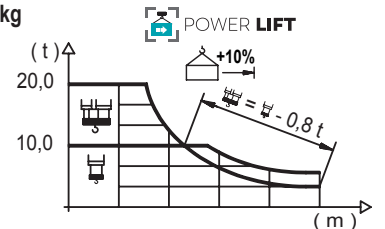


DIAGRAMA DE CARGAS POWERLIFT

Load chart PowerLift / Diagramme de charges PowerLift / Lastdiagramm PowerLift / Diagramma di carico PowerLift / Диаграмма распределения нагрузки PowerLift

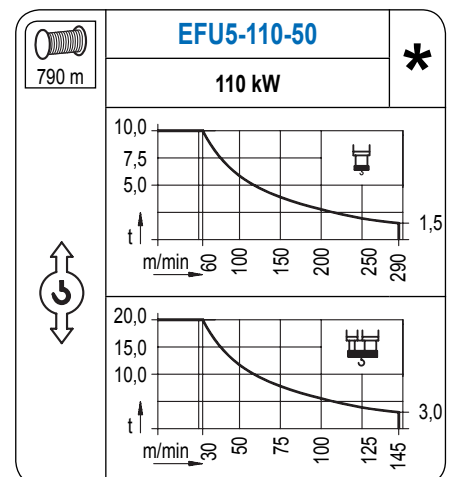
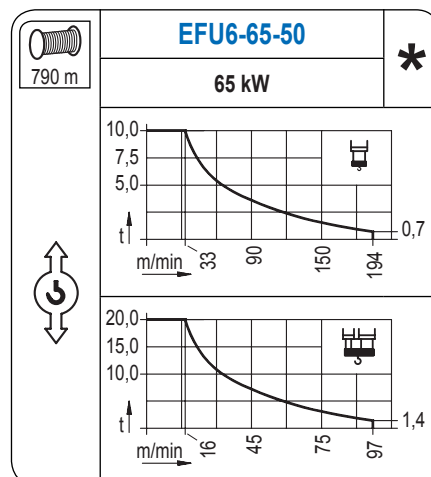
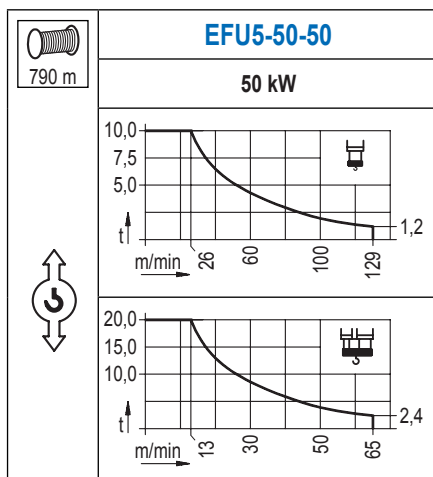
R (m)																				
74	13,2	15	18	20	23,9	25,6	28	30	32	35	38	40	44	50	54	60	64	70	74,0	m
	20000	17280	13980	12360	10000	10000	9110	8430	7850	7100	6470	6110	5480	4730	4330	3820	3540	3180	2970	kg
70	13,6	15	18	20	23	24,6	26,4	30	32	35	38	40	44	50	54	60	64	70,0	m	
	20000	17860	14460	12780	10850	10000	10000	8690	8090	7320	6680	6300	5660	4890	4480	3960	3670	3300	kg	
64	15,7	18	20	23	25	28,6	30,7	32	35	38	40	44	50	54	60	64,0	m			
	20000	17110	15160	12900	11700	10000	10000	9570	8670	7920	7480	6730	5830	5340	4740	4400	kg			
60	16,3	18	20	23	25	28	29,6	31,9	35	38	40	44	50	54	60,0	m				
	20000	17810	15790	13440	12200	10690	10000	10000	9040	8250	7800	7020	6080	5580	4950	kg				
54	18,2	20	23	25	28	30	33,3	35,9	38	40	44	50	54,0	m						
	20000	17970	15320	13930	12220	11280	10000	10000	9400	8890	8000	6950	6380	kg						
50	18,9	23	25	28	30	34,5	37,4	38	40	44	50,0	m								
	20000	15980	14530	12760	11780	10000	10000	9810	9280	8360	7260	kg								
44	19,1	23	25	28	30	34,9	37,8	38	40	44,0	m									
	20000	16160	14690	12900	11920	10000	10000	9940	9400	8470	kg									
40	19,5	23	25	28	30	32	35,8	38,8	40,0	m										
	20000	16610	15110	13270	12260	11380	10000	10000	9680	kg										



Datos válidos hasta 100 m de ABG. Para alturas mayores consultar / Valid data up to 100 m HUH. Additional heights on request / Données valables jusqu'à 100 m HSC. Pour des autres hauteurs, merci de nous consulter / Gültige Daten bis zu 100 m HH. Bei höheren Hakenhöhen nachfragen / Dati validi fino a 100 m ASG. Per altezze superiori consultare Comansa / Допустимые данные до 100 м ВПК. Для более высоких высот консультируйтесь

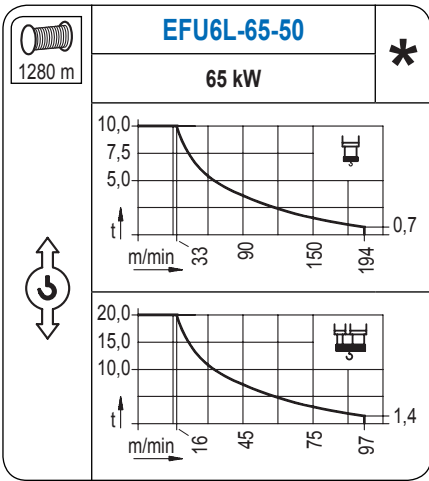
MECANISMOS

Mechanisms / Mécanismes / Antriebe / Meccanismi / Механизмы

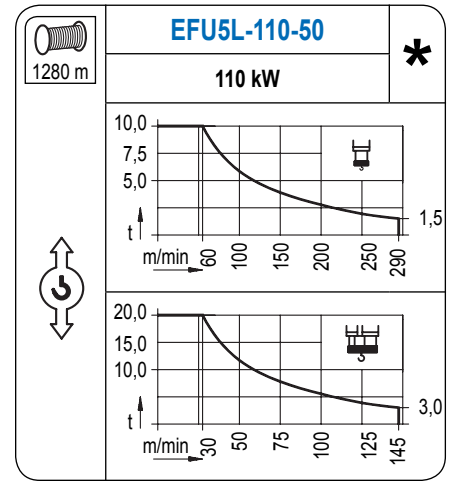


MECANISMOS

Mechanisms / Mécanismes / Antriebe / Meccanismi / Механизмы



Para mecanismos de alta capacidad de cable consultar cargas. / For mechanisms with high drum capacity, request loads. / Pour des mécanismes avec une grande capacité de câble il faut consulter. / Für Hubmechanismen mit hoher Kabelkapazität, Lastdiagramm anfragen. / Gru con tamburo ad alta capacità di avvolgimento fune, consultare il diagramma di carico. / Проконсультируйтесь о нагрузках при механизмах с большей вместимостью кабеля.



	CFU-7.5
	7,5 kW
0 ⇔ 94 m/min	

	GFU-7.5
	3x 7,5 kW
0 ⇔ 0,7 rpm	

	TRA-7.5
	2x 75 Nm
20 m/min	
3XR72	5XR72

	TRA-7.5VC
	2x 75 Nm
20 m/min	
5XR72	

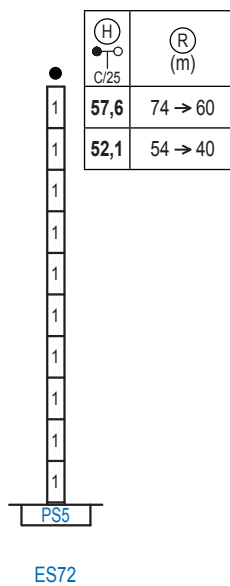
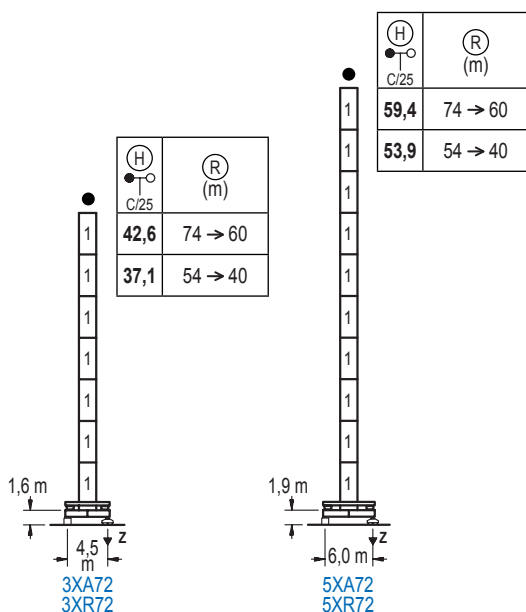
Elevación / Hoist / Levage / Hub / Sollevamento / Тип механизма (подъем)	Carro / Trolley / Chariot / Laufkatze / Carrello / Грузовая тележка	Giro / Slewing / Rotation / Drehbewegung / Rotazione / Поворот	Traslación / Travel / Translation / Verfahrbewegung / Traslazione / Ход	Tensión de alimentación / Operating voltage / Tension de service / Betriebsspannung / Tensione di alimentazione / Напряжение источника питания	Potencia requerida / Required power / Puissance requise / Benötigte Leistung / Potenza richiesta / требуемая мощность
EFU5-50-50	CFU-7.5	(3x) GFU-7.5	(2x) TRA-7.5	400 V 3 ph 50 Hz	74 kVA
EFU6-65-50					89 kVA
EFU6L-65-50					89 kVA
EFU5-110-50					134 kVA
EFU5L-110-50					134 kVA

Opcional / Optional / En option / Kaufoption / Opzionale / Опционально
*

ALTURAS BAJO GANCHO

Heights under hook / Hauteurs sous crochet / Hakenhöhen / Altezza sotto gancio / Высота под крюком

∅ 2,0 m



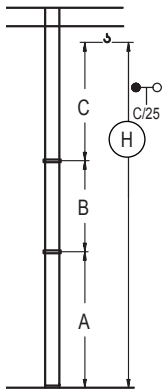
	n°	Ref.	∅	h
	1	S25	2,0	5,5
	1x S25 = 1x S25M			

Z máx.	En servicio / In operation / En service / In Betrieb / In servizio / При работе	3XR72..... 102 t 5XR72..... 102 t
	Fuera de servicio / Out of service / Hors service / Ausser Betrieb / Fuori servizio / В стационарном состоянии	3XR72..... 79 t 5XR72..... 110 t

Otras zonas de viento o alturas superiores consultar / Other wind zones or additional hook heights on request / Autres zones de vent ou des hauteurs supplémentaires sur demande / Andere Windzonen oder weitere Hakenhöhen auf Anfrage / Per zone con velocità del vento particolari o altezze superiori consultare il fabbricante / При других ветренных зонах о при большой высоте проконсультируйтесь с нами

GRÚA ARRIOSTRADA

Braced crane / Grue à entretoisement / Abgespannter Kran / Gru ancorata / Нарастиваемый кран

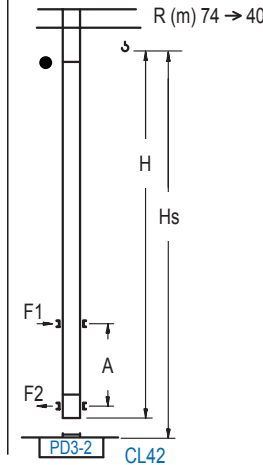


	3XA72		5XA72	
R (m)	74 → 60	54 → 40	74 → 60	54 → 40
A max	29,1	23,6	45,9	40,4
A min	23,6	23,6	23,6	23,6
B max	33,0	33,0	33,0	33,0
B min	16,5	16,5	16,5	16,5
C max	52,0	46,5	46,5	46,5
H max	81,1	108,6	70,1	103,1

	ES72	
R (m)	74 → 60	54 → 40
A max	44,1	38,6
A min	22,1	22,1
B max	33,0	33,0
B min	16,5	16,5
C max	52,0	46,5
H max	96,1	123,6

GRÚA TREPADORA

Internal climbing crane / Grue avec cage de télescopage intérieure / Kran mit kletterm im Gebäude / Gru in rampante in cavedio / Кран с самоподъемом



	Hs < 400 m	
	A max (m)	A min (m)
55,4 m 4x S25 + TD23A + 4x D23A + CLD23A-12	22,3	10,0
49,9 m 3x S25 + TD23A + 4x D23A + CLD23A-12	19,6	9,0
44,4 m 2x S25 + TD23A + 4x D23A + CLD23A-12	16,8	7,0

n°	Ref.	∅	h
1	S25	2,0	5,5
2	TD23A	2,0	5,5
4	D23A	2,0	5,5
18	CLD23A-12	2,0	3,4
1x S25 = 1x S25M			

Otras zonas de viento, alturas superiores, arriostramientos o trepado interno consultar / Other wind zones, additional hook heights, tie frames or internal climbing on request / Autres zones de vent, des hauteurs supplémentaires, entretoisements ou grues avec cage de télescopage intérieure, sur demande / Andere Windzonen, weitere Hakenhöhen, Abspannungen zum Gebäude oder Kletterm im Gebäude auf Anfrage / Per zone con velocità del vento particolari, altezze superiori, ancoraggi o rampante in cavedio, consultare il fabbricante / При других ветренных зонах, при большой высоте, привязках к зданию или наращивании крана внутри здания проконсультируйтесь с нами

ALTURAS BAJO GANCHO

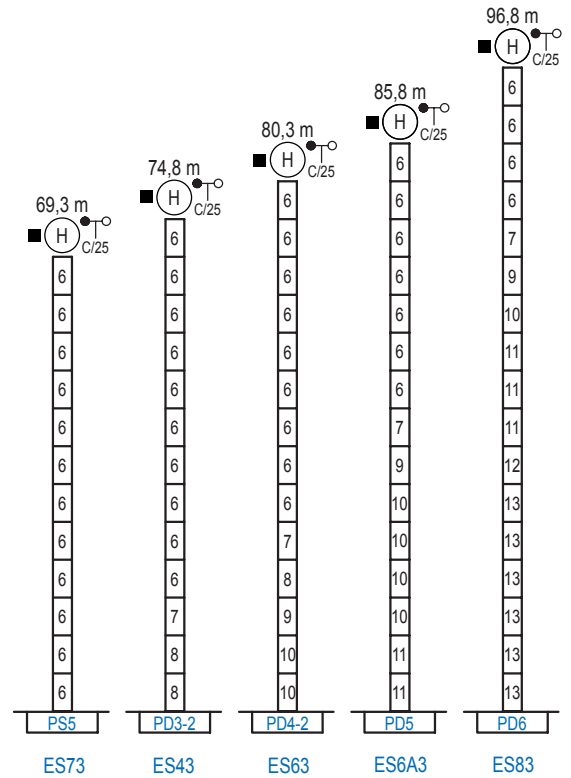
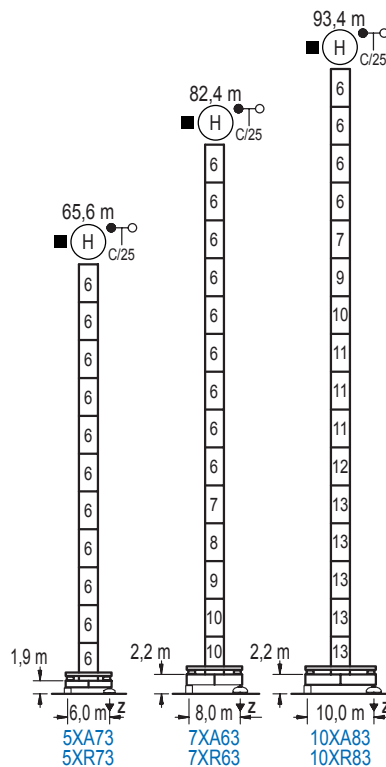
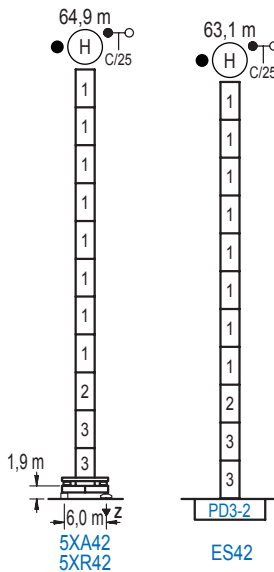
Heights under hook / Hauteurs sous crochet / Hakenhöhen / Altezza sotto gancio / Высота под крюком

∅ 2,0 m

ALTURAS BAJO GANCHO

Heights under hook / Hauteurs sous crochet / Hakenhöhen / Altezza sotto gancio / Высота под крюком

∅ 2,5 m



n°	Ref.	∅	h	n°	Ref.	∅	h	n°	Ref.	∅	h	n°	Ref.	∅	h
1	S25	2,0	5,5	6	S35	2,5	5,5	9	TD34	2,5	5,5	12	TD36B	2,5	5,5
2	TD23A	2,0	5,5	7	TD33A	2,5	5,5	10	D34	2,5	5,5	13	D36B	2,5	5,5
3	D23	2,0	5,5	8	D33	2,5	5,5	11	D35	2,5	5,5				
1x S25 = 1x S25M				1x S35 = 1x S35M				1x D33 = 1x D33M							

Otras zonas de viento o alturas superiores consultar / Other wind zones or additional hook heights on request / Autres zones de vent ou des hauteurs supplémentaires sur demande / Andere Windzonen oder weitere Hakenhöhen auf Anfrage / Per zone con velocità del vento particolari o altezze superiori consultare il fabbricante / При других ветренных зонах о при большой высоте проконсультируйтесь с нами