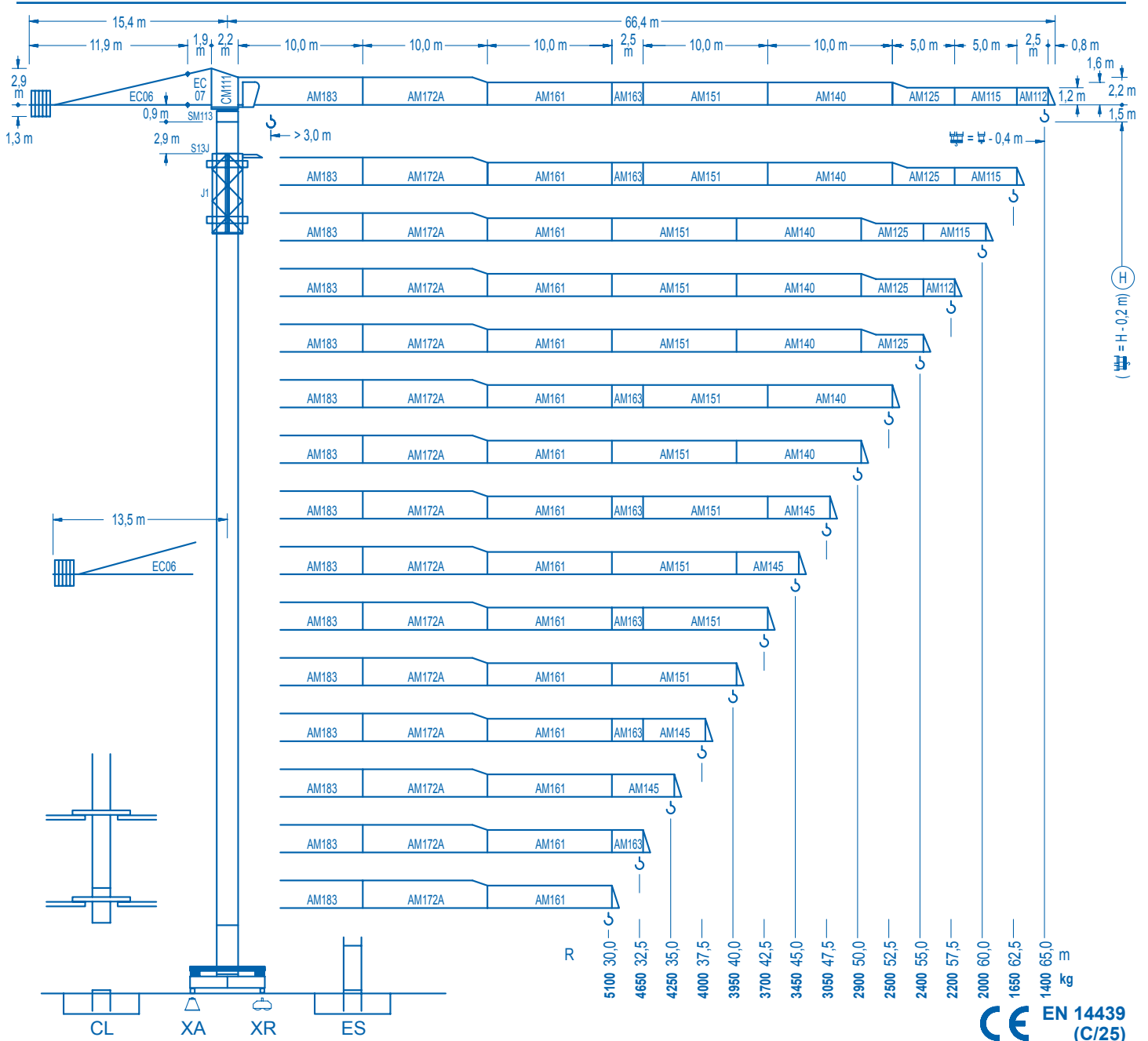


LC 1100

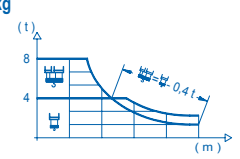
11 LC 160

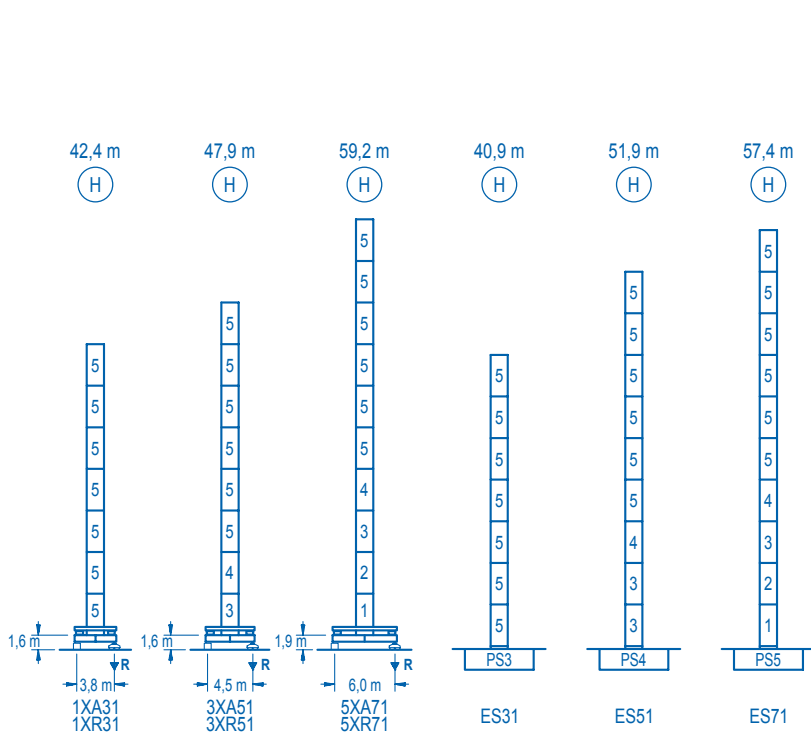
8 t



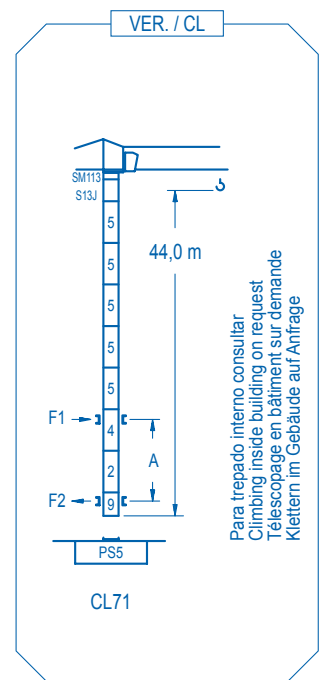
R (m)	⏏										⏏											
65	13,8	15	20	24,7	26,8	28	30	32,5	35	37,5	40	42,5	45	47,5	50	52,5	55	57,5	60	62,5	65	m
	8000	7250	5160	4000	4000	3800	3520	3210	2950	2730	2530	2350	2200	2060	1940	1830	1730	1630	1550	1470	1400	kg
62,5	15,1	20	23	26,9	29,3	30	30	32,5	35	37,5	40	42,5	45	47,5	50	52,5	55	57,5	60	62,5	m	
	8000	5720	4850	4000	4000	3890	3560	3270	3020	2810	2620	2450	2300	2160	2040	1930	1830	1740	1650	1550	1470	kg
60	16,8	20	23	25	28	30,1	32,9	35	37,5	40	42,5	45	47,5	50	52,5	55	57,5	60	62,5	m		
	8000	6530	5540	5020	4380	4000	4000	3730	3450	3210	2990	2800	2630	2480	2340	2220	2100	2000	1900	1800	1700	kg
57,5	17,4	20	23	25	28	31,2	34,1	35	37,5	40	42,5	45	47,5	50	52,5	55	57,5	60	62,5	m		
	8000	6800	5780	5240	4570	4000	4000	3890	3600	3350	3120	2930	2750	2590	2450	2320	2200	2100	2000	1900	1800	kg
55	17,9	20	23	25	28	30	32,1	35,1	37,5	40	42,5	45	47,5	50	52,5	55	57,5	60	62,5	m		
	8000	7020	5970	5410	4730	4350	4000	4000	3720	3460	3230	3030	2840	2680	2530	2400	2300	2200	2100	2000	1900	kg
52,5	17,6	20	23	25	28	31,8	34,7	35	37,5	40	42,5	45	47,5	50	52,5	55	57,5	60	62,5	m		
	8000	6920	5880	5330	4660	4000	4000	3970	3670	3410	3190	2990	2810	2650	2500	2400	2300	2200	2100	2000	1900	kg
50	19,0	20	23	25	28	30	32	34,3	37,6	40	42,5	45	47,5	50	52,5	55	57,5	60	62,5	m		
	8000	7560	6430	5840	5110	4710	4350	4000	4000	3730	3490	3270	3070	2900	2750	2650	2550	2450	2350	2250	2150	kg
47,5	18,9	20	23	25	28	30	32	34,0	37,3	40	42,5	45	47,5	50	52,5	55	57,5	60	62,5	m		
	8000	7490	6380	5790	5060	4660	4310	4000	4000	3700	3460	3240	3050	2900	2750	2650	2550	2450	2350	2250	2150	kg
45	19,9	23	25	28	30	32	35,9	39,4	40	42,5	45	47,5	50	52,5	55	57,5	60	62,5	m			
	8000	6780	6150	5390	4970	4600	4000	4000	3940	3680	3450	3250	3050	2900	2750	2650	2550	2450	2350	2250	2150	kg
42,5	20,0	23	25	28	30	32	36,0	39,6	40	42,5	45	47,5	50	52,5	55	57,5	60	62,5	m			
	8000	6810	6180	5410	4990	4620	4000	4000	3960	3700	3450	3250	3050	2900	2750	2650	2550	2450	2350	2250	2150	kg
40	19,9	23	25	28	30	32	35,9	39,6	40	42,5	45	47,5	50	52,5	55	57,5	60	62,5	m			
	8000	6780	6160	5390	4970	4600	4000	4000	3950	3700	3450	3250	3050	2900	2750	2650	2550	2450	2350	2250	2150	kg

CE EN 14439 (C/25)





nº	Ref.	∇	h
1	S15	1,6	5,5
2	TS15	1,6	5,5
3	S14	1,6	5,5
4	TS14	1,6	5,5
5	S13	1,6	5,5
9	CLS15	1,6	3,1



Para trepado interno consultar
Climbing inside building on request
Téléscopage en bâtiment sur demande
Klettern im Gebäude auf Anfrage

R. máx.	En servicio	1XR31..... 73,4 t	R. máx.	Fuera de servicio	1XR31..... 70,8 t
	In operation	3XR51..... 70,6 t		Hors service	3XR51..... 77,8 t
	En service	5XR71..... 70,3 t		Ausser Betrieb	5XR71..... 109,9 t

Para otras zonas de viento o alturas superiores consultar
For other wind zones or additional hook heights on request
Pour d'autres zones de vent ou des hauteurs supplémentaires sur demande
Für andere Windzonen oder weiteren Hakenhöhen auf Anfrage

	1XA31	3XA51	5XA71
A max	29,1	34,6	45,9
B max	-	22,0	-
C max	35,3	35,3	35,3
H max	64,4	86,4	103,2

	ES31	ES51	ES71
A max	27,6	38,6	44,1
B max	-	22,0	-
C max	35,3	35,3	35,3
H max	62,9	84,9	101,4

CFU-4.0
4 kW
0 ⇄ 90 m/min

GR-7.5
2 x 75 Nm
0 ⇄ 0,7 rpm

TS2-5.5 | **TRA-7.5**
2 x 55 Nm | 2 x 75 Nm
0 ⇄ 20 m/min
1XR31 | 5XR71
3XR51

TRA-7.5VC *
2 x 75 Nm
0 ⇄ 20 m/min
5XR71

EFU4-24-20
440 m
24 kW
t ↑
m/min 34 60 80 100 120
t ↑
m/min 17 30 40 50 60

EFU3-37-20 *
620 m
37 kW
t ↑
m/min 51 80 100 120 150
t ↑
m/min 26 40 50 60 75

EFU5L-50-20 *
EC06+EC07
1160 m
5 Capas
5 Layers
5 Couches
5 Lagen
50 kW
t ↑
m/min 70 100 150 200 250 300 345
t ↑
m/min 35 50 75 100 125 150 172

Tensión de alimentación	400 V
Operating voltage	3 ph
Tension de service	50 Hz
Betriebsspannung	

Opcional	*
Optional	
En option	
Kaufoption	